



Organigrammes.fr

Le spécialiste des organigrammes

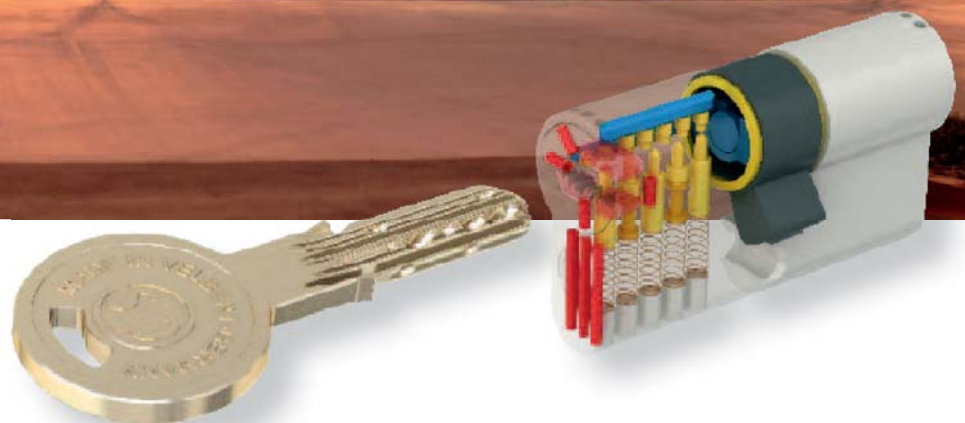
VOTRE PARTENAIRE POUR LA MISE EN PLACE OU L'EXTENSION
DE VOS ORGANIGRAMMES.



Contact@organigrammes.fr

Le système WM de CES

Système horizontal à clé réversible
protégé par marque déposée, répond aux
exigences de haut niveau pour les organigrammes



SYSTEME WM de CES

Le système WM de CES est un système à clé réversible conçu pour les organigrammes. La précision de fermeture élevée et des interrogations de sécurité à plusieurs échelons assurent une protection optimale.

Comme particularité, le système WM de CES se distingue par une protection par marque déposée. Ce qui offre en plus de la protection par brevet, une protection juridique illimitée contre la reproduction non autorisée des clés originales.

Le système WM peut être combiné avec les solutions électroniques de fermeture et d'organisation de la société CEStronics.

En ce qui concerne les entrées, les voies d'accès ou les zones de l'entreprise pour lesquelles un accès temporaire est requis, nous recommandons d'utiliser nos produits électroniques.

De cette manière, il est possible d'attribuer et de supprimer des droits d'accès en toute flexibilité.

Des grandes entreprises ont choisi la technique de fermeture protégée par marque déposée WM de CES. Pour des raisons de sécurité, nous ne citerons aucune référence. Néanmoins, nous pourrions vous mettre en relation avec des utilisateurs.



Le système WM selon la norme DIN 18252/EN 1303

Une sécurité de fermeture optimale

Le système WM peut recevoir jusqu'à 25 éléments de fermeture : un maximum de 7 goupilles de fermeture, 16 goupilles de combinaison ainsi que 2 barres de fermeture, assurant ainsi une haute sécurité.

Protection de base anti-perçage intégrée

Tous les cylindres du système WM ont une protection de série anti-perçage intégrée dans le modèle standard.

Le perçage est rendu difficile grâce à l'utilisation de matériaux différents, comme par exemple l'acier trempé. Au moins une goupille de boîtier et une goupille de noyau sont en acier trempé. Des goupilles de fermeture étagées qui se coincent en cas d'un perçage empêchent l'ouverture du cylindre.

Mise en œuvre de la technologie des barres de fermeture

L'emploi de la technologie des barres de fermeture permet d'assurer une garantie fonctionnelle de longue durée. Grâce aux barres de fermeture la capacité combinatoire est doublée.

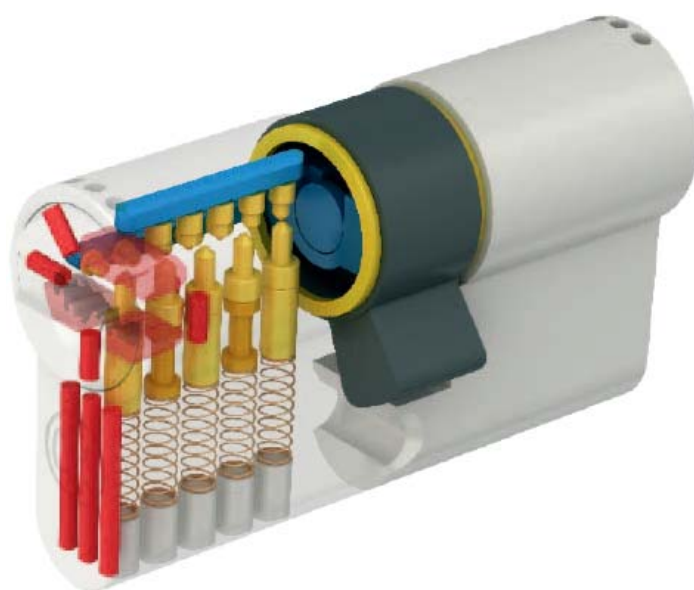
Une clé en maillechort robuste

Très maniables et répondant aux normes DIN. Le col de la clé d'une longueur d'au moins 14 mm est compatible avec les garnitures de protection usuelles du commerce. Une pointe de clé spécialement formée et brevetée permet d'enfoncer la clé sans difficulté dans le cylindre. Une rainure de guidage s'étend sur tout le noyau du cylindre, assurant une transmission du couple de rotation de la clé et empêchant une rupture de la clé.

La clé protégée par marque déposée, offre une protection juridique de la copie de la clé illimitée dans le temps.

Carte de sécurité

Des commandes de remplacement et des extensions sont possibles exclusivement sur présentation de la carte de sécurité livrée avec l'installation.



Equipements supplémentaires et spéciaux

- **Modèle modulaire possible**

Les cylindres profilés dans le système WM sont aussi livrables sous forme modulaire. Cela signifie que la longueur des cylindres peut être adaptée dans ce modèle à l'épaisseur de porte respective – si cela est nécessaire – sur site avec économie de temps et de coûts.



- **Protection anti-perçage et anti-arrachage supplémentaire**

Les cylindres qui entre en ligne de compte pour les zones particulièrement sensibles quant à la sécurité peuvent être équipés de goupilles et de plaques supplémentaires en métal trempé dans le boîtier et dans le front du noyau du cylindre.

- **Les cylindres doubles, les demi-cylindres et les cylindres à bouton (910, 951 1/2, 915, 9710) sont aussi vendus comme cylindres certifiés VdS dans la classe AZ, BZ et BZ+.**

- **Modèle avec protection anti-chocs**

- **Résistance à l'eau de mer**

- **Modèle résistant à l'usure**

- **Coloris**

Il est possible de livrer les cylindres dans de nombreux coloris. Sur demande, des moitiés de cylindre colorées différemment sont aussi possibles.

- **Cylindres de meubles / Cylindres spéciaux**

Avec le système de fermeture WM, il est possible d'équiper des cylindres de meuble et des cylindres spéciaux appartenant au programme CES.

- **Solutions d'accès électroniques**

Les cylindres WM sont compatibles avec tous les systèmes de fermeture électroniques de la société CEStronics.



Accessoires

Logiciel de gestion pour les installations à fermeture CESportier®vision.

Sélection des formes de fabrication selon la norme DIN 18252/EN 1303

Cylindre double entrée profilé n° 810 WM

Laiton mat nickelé
3 clés en maillechort

Cylindre double entrée profilé n° 8710 WM

Fonction débrayable en cas d'urgence et de danger

Laiton mat nickelé
3 clés en maillechort

Demi-cylindre profilé n° 851 1/2 WM

Laiton mat nickelé
Panneton ajustable sur 12 positions
3 clés en maillechort

Cylindre à bouton profilé n° 815 WM

Laiton mat nickelé
Introduction de la clé d'un côté,
bouton en aluminium de l'autre côté, F1,
vendu avec diverses formes de bouton
(la forme H est représentée)
3 clés en maillechort

Cylindre à came n° 5558/30 WM

Laiton poli nickelé
Mouvement de fermeture 90°
Course de came à droite ou à gauche,
au choix
Cotes de montage 25 mm
3 clés en maillechort

Cadenas n° 215 WM

Anse en acier inoxydable
Largeur de boîtier 58 mm,
Hauteur 50 mm
Sans fermeture obligatoire
Hauteur libre de l'anse (dimension
standard 35 mm)
3 clés en maillechort

Cylindre double entrée profilé n° 802/5 WM

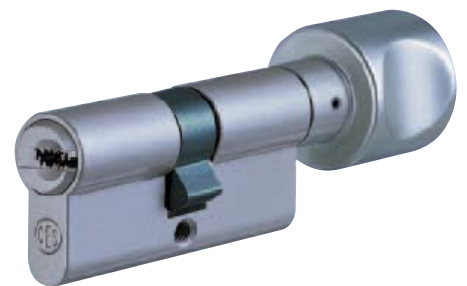
Laiton mat nickelé
Introduction de la clé d'un côté,
autre côté borgne
3 clés en maillechort

Longueurs de base pour les cylindres profilés :

à 5 goupilles :	27,5/27,5 mm
à 6 goupilles :	31,5/31,5 mm
à 7 goupilles :	35,5/35,5 mm

D'autres variantes d'articles sont disponibles.

Vente aussi dans le profil suisse, britannique et scandinave.



VOUS AVEZ DES PROJETS, NOUS AVONS LES MEILLEURES SOLUTIONS.

Par courrier
3 rue Beudant
75017 Paris

Par téléphone
01.40.34.11.15

Par télécopie
01.40.34.11.78

Par mail
contact@organigrammes.fr

www.mesclefs.com
www.cylindres.fr
www.organigrammes.fr
www.serrurerie.info
www.forum.serrurerie.info
www.serrurier-de-france.com

Clés, Cylindres et organigrammes:
clés : <http://www.mesclefs.com> — Cylindres : <http://www.cylindres.fr>
Organigrammes : <http://www.organigrammes.fr>

MES CLEFS — 3 Rue Beudant — 75017 PARIS — Tel. 01.40.34.11.15 — Fax. 01.40.34.11.78

Organigrammes.fr
Le premier site web dédié aux organigrammes

